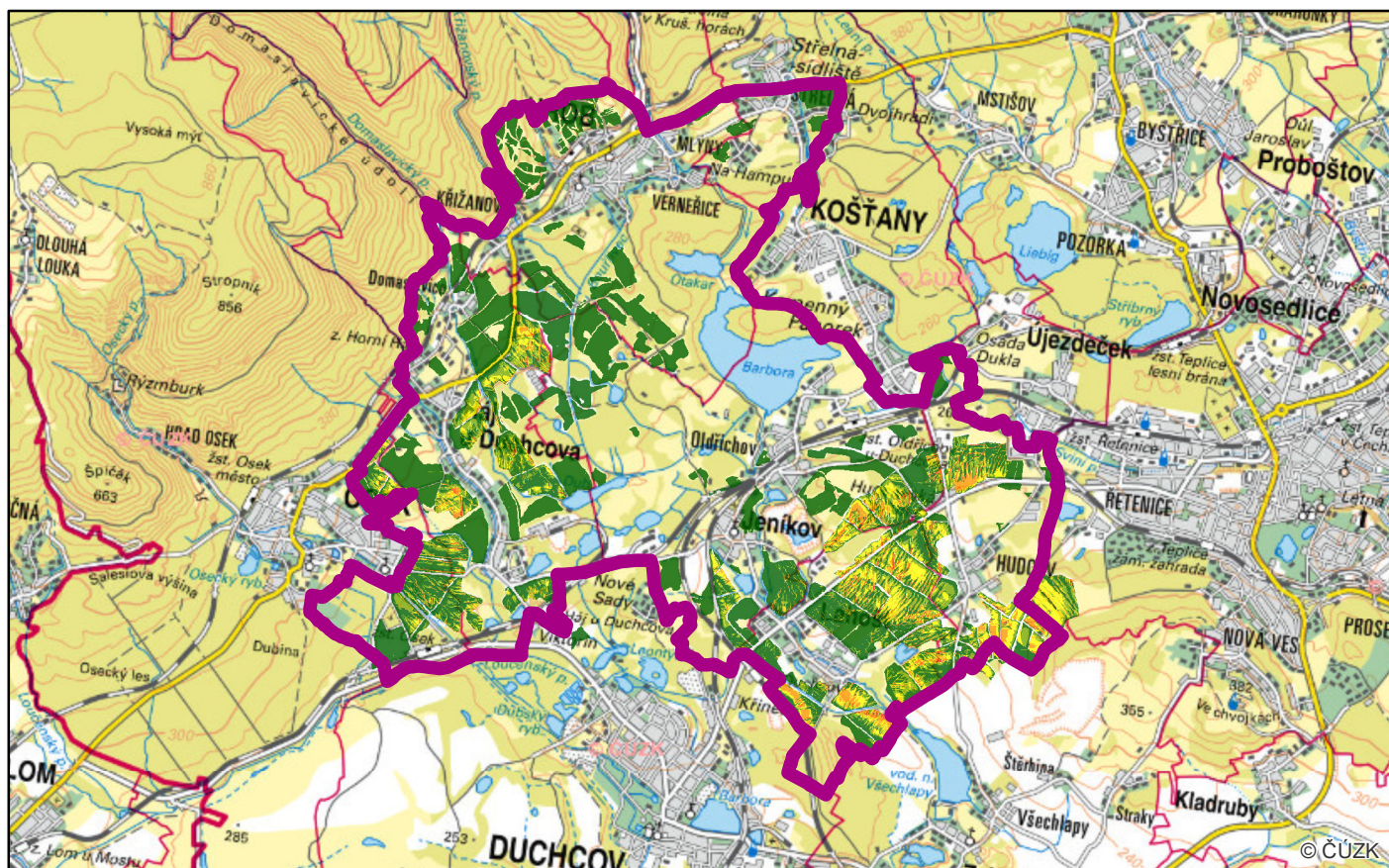


## Studie odtokových poměrů Hájsko

### B.3.1 - Mapa půdní eroze - NÁVRH



OBJEDNATEL

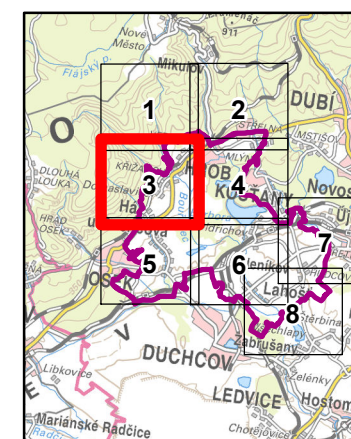
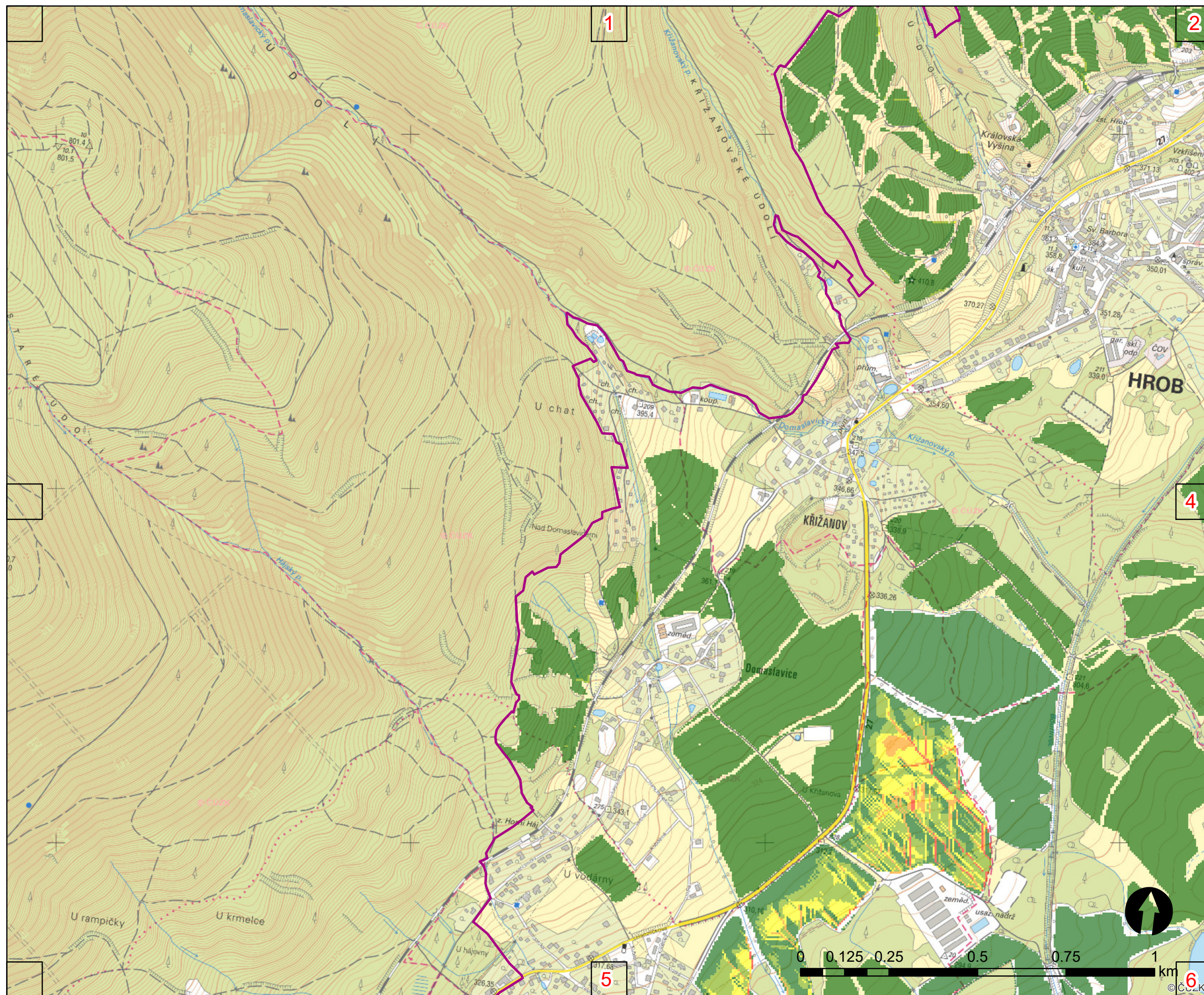


BŘEZEN 2022

ZHOTOVITEL








## TEMATICKÝ OBSAH

## Legenda

 vymezení území SOP

## G návrh (t/ha)

<VALUE>

 0 - 1

 1 - 2

 2 - 4

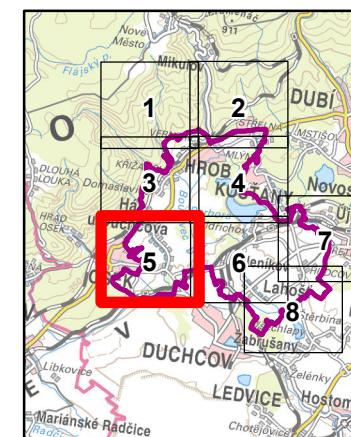
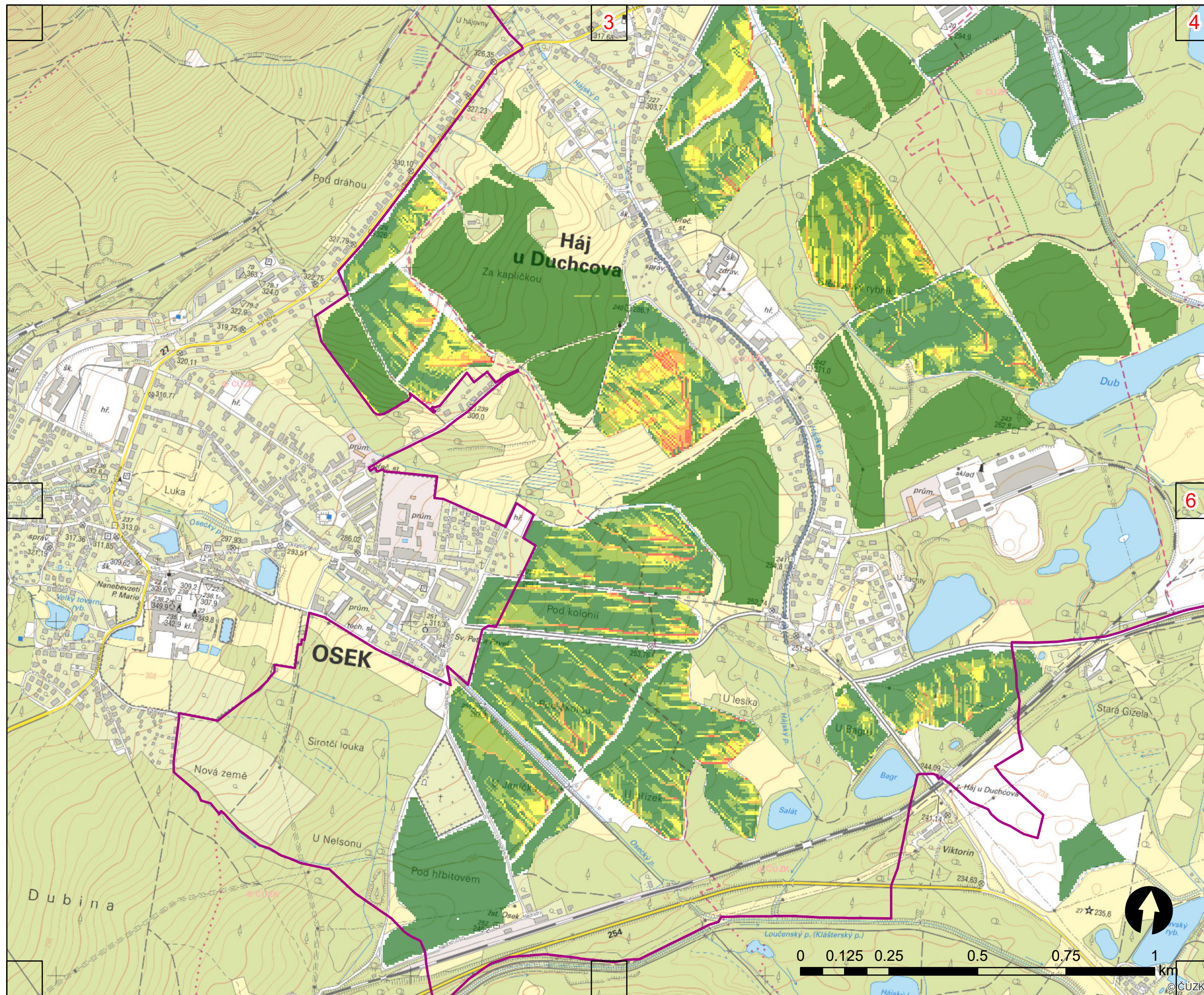
 4 - 10

 >10

zm


souřadnicový referenční systém S-JTSK  
výškový referenční systém Balt po  
vyrovnání  
Zpracoval Vodohospodářský rozvoj  
a výstavba a.s.  
v srpnu 2021 Na podkladu Základní mapy  
ČR 1 : 10 000 odvozené ze Základní  
báze geografických dat ČR (ZABAGED®).





## TEMATICKÝ OBSAH

## Legenda

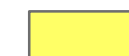
 vymezení území SOP

### G návrh (t/ha)

<VALUE>

 0 - 1

 1 - 2

 2 - 4

 4 - 10

 >10

zm

souřadnicový referenční systém S-JTSK  
výškový referenční systém Balt po  
vyrovnání  
Zpracoval Vodohospodářský rozvoj  
a výstavba a.s.  
v srpnu 2021 Na podkladu Základní mapy  
ČR 1 : 10 000 odvozené ze Základní  
báze geografických dat ČR (ZABAGED®).